

## Referências de Produção em Série – Veículos de Passeio

A SinterCast apóia a produção em série e o desenvolvimento de produtos de blocos de cilindros de veículos de passageiros na Europa, Ásia e Américas. Os motores SinterCast-CGI foram disponibilizados em mais de 50 veículos em 18 marcas de automóveis.



Audi 3.0 Litro V6  
Audi, Porsche e Volkswagen



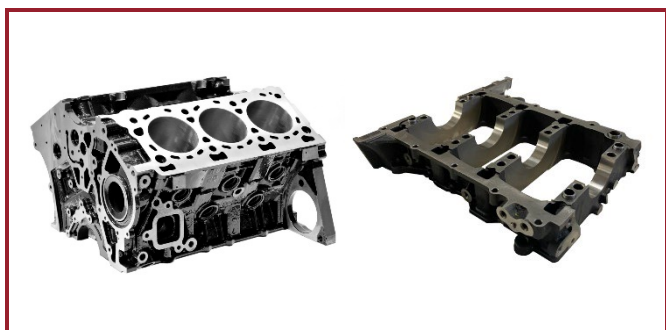
Cummins 6.7 Litro em linha 6  
Caminhonetes Ram Heavy Duty Pick-up



Ford 2.7 e 3.0 Litro V6 Gasolina  
Ford e Lincoln



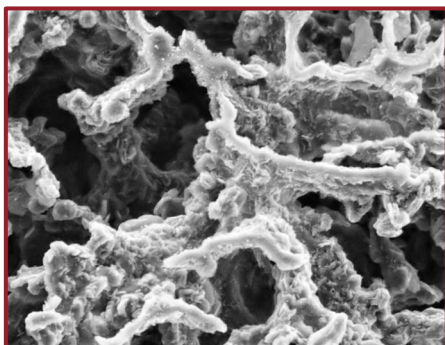
Ford 6.7 Litro V8  
Caminhonetes Ford Super Duty Pick-up



Hyundai 3.0 Litro V6 Bloco de Cilindro e Bedplate  
Hyundai e Kia



VM Motori 3.0 Litro V6 Blocos e Bedplate  
Chrysler, Jeep, Lancia, Maserati e Ram



SinterCast® é fornecedor líder mundial de tecnologia de controle de processo para a produção confiável de alto volume de Ferro Grafite Compactado (CGI). As propriedades do CGI permitem soluções de transporte aprimoradas, aumentando a eficiência e reduzindo as emissões de carbono em veículos de passageiros, veículos comerciais e aplicações de energia industrial. Como fornecedor especializado de soluções de medição de precisão e controle de processo para a indústria metalúrgica, a SinterCast também fornece as tecnologias SinterCast Ladle Tracker® e SinterCast Cast Tracker®, para melhorar a eficiência da produção e a rastreabilidade da Indústria 4.0 em uma variedade de aplicações. Com 57 instalações em 13 países, a SinterCast é uma empresa de capital aberto, cotada no segmento Small Cap da bolsa de valores Nasdaq Estocolmo (SINT).