

批量生产的产品 - 乘用车

欣特卡斯特支持欧洲，亚洲和美洲乘用车发动机气缸体的批量生产和新产品开发。欣特卡斯特蠕墨铸铁发动机一直应用于 18 种不同品牌的超过 50 种不同的车辆上，包括已经发布待售的最新款车型。



奥迪 3.0 升 V6
奥迪，保时捷和大众



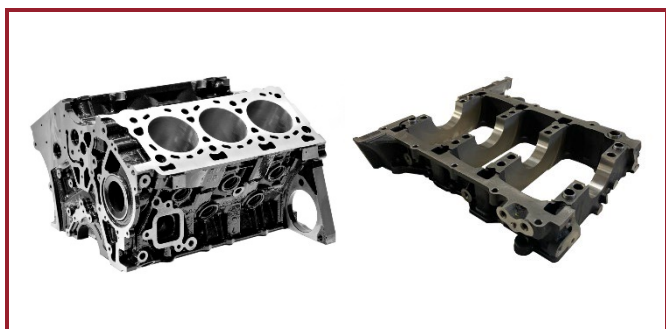
福特 2.7 升和 3.0 升 V6
雪铁龙，福特，美洲豹，陆虎，标致和揽胜 (Range Rover)



福特 2.7 升和 3.0 升 V6 汽油机
福特和林肯



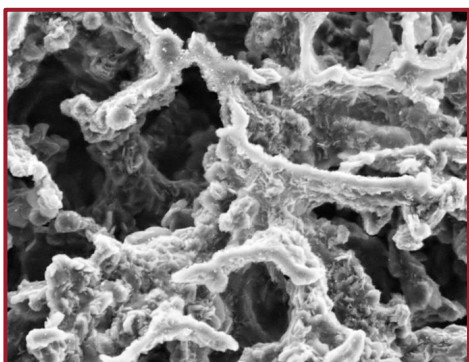
福特 6.7 升 V8
福特超级皮卡 (Super Duty Pick-up Trucks)



现代 3.0 升 V6 发动机缸体及下缸体
现代和起亚



VM Motori 3.0 升 V6
克莱斯勒，吉普，蓝西亚，玛莎拉蒂和道奇公羊 (Ram)



SinterCast®是全球领先的工艺控制技术供应商，用于可靠的高产量的蠕墨铸铁 (CGI) 生产。CGI 的特性使得运输方案得以改进，在帮助乘用车、商用车和工业动力提高效率并减少二氧化碳排放。作为金属行业精密测量和过程控制解决方案的专业供应商，欣特卡斯特还提供欣特卡斯特浇包跟踪®和欣特卡斯特铸件跟踪®技术，以提高各种应用的生产效率和工业 4.0 可追溯性。欣特卡斯特是一家上市公司，在纳斯达克斯德哥尔摩证券交易所 (SINT) 的小盘股上市，在 13 个国家拥有 57 个装置。