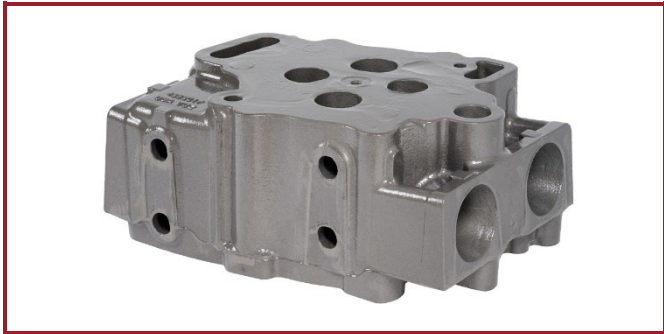
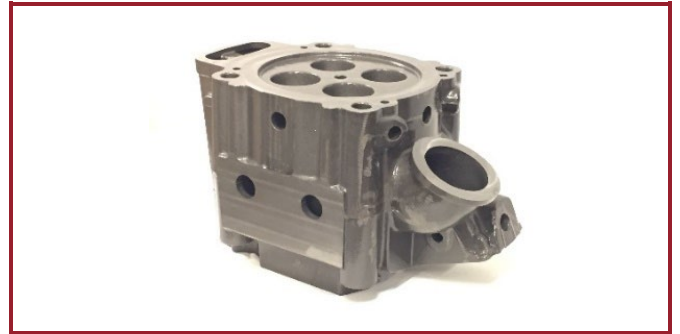


批量生产的产品 - 汽车和动/电力工业

除了气缸体，气缸盖这个核心市场外，欣特卡斯特技术还用于生产其它各种零件，重量从 2.7 公斤到 9 吨。这些零件用于乘用车，赛车和动/电力工业设备。



康明斯 QSK 缸盖
火车和固定式动力发动机



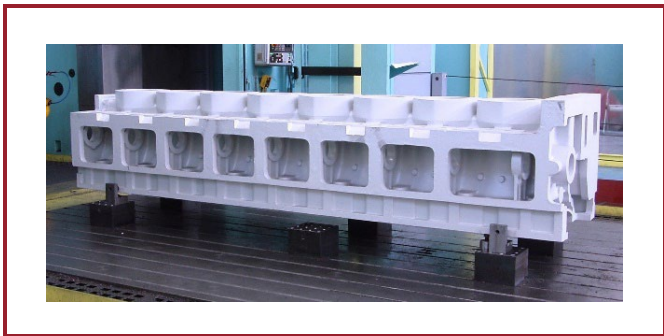
西屋制动公司缸盖
火车和固定式动力发动机



卡特彼勒缸盖
非道路应用



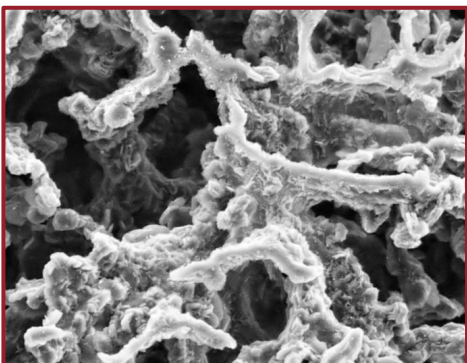
道依茨 7.8 升气缸盖
农业和建筑设备



动/电力工业发动机气缸体和气缸盖
艾伦柴油机，卡麦隆压缩机，西屋制动公司，颜巴赫（Jenbacher），
MTU 和瓦克夏发动机



大型活塞环和气缸套
用于船用和固定电/动力发动机



SinterCast®是全球领先的工艺控制技术供应商，用于可靠的高产量的蠕墨铸铁（CGI）生产。CGI 的特性使得运输方案得以改进，在帮助乘用车、商用车和工业动力提高效率并减少二氧化碳排放。作为金属行业精密测量和过程控制解决方案的专业供应商，欣特卡斯特还提供欣特卡斯特浇包跟踪®和欣特卡斯特铸件跟踪®技术，以提高各种应用的生产效率和工业 4.0 可追溯性。欣特卡斯特是一家上市公司，在纳斯达克斯德哥尔摩证券交易所（SINT）的小盘股上市，在 13 个国家拥有 57 个装置。